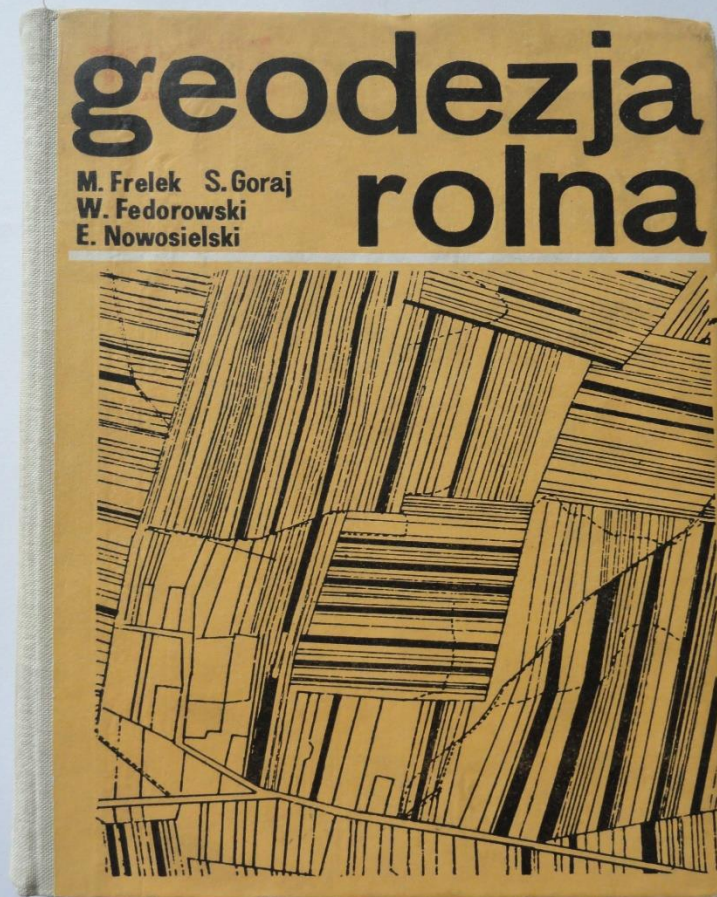


Historia Geodezji Urzędzeniowo -Rolnej i Wojewódzkich Biur Geodezji w Polsce



Historia Geodezji Urzędzeniowo – Rolnej i Wojewódzkich Biur Geodezji w Polsce

W okresie dwudziestolecia międzywojennego zadania geodezji urzędzeniowo – rolnej wykonywane obecnie przez Wojewódzkie Biura Geodezji realizowały **Okręgowe Urzędy Ziemskie**, powołane do życia ustawą z dnia **6 VII 1920 r.** o organizacji urzędów ziemskich (Dz. U. 1920, nr 70, poz. 461), zastąpiona ustawą z 11 VIII 1923 r. (Dz. U. 1923, nr 90, poz. 706). Z dniem 8 listopada 1932 roku na mocy Rozporządzenia Ministra Rolnictwa i Reform Rolnych zostały powołane **Powiatowe Urzędy Ziemskie**. Do głównych zadań Urzędów Ziemskich należała regulacja obrotu ziemią, realizacja reformy rolnej a także prowadzenie prac nad przebudową ustroju rolnego (parcelacje i **scalenia gruntów**, likwidacja służebności gruntowych) oraz sprawy melioracji gruntów. Zasadniczym aktem prawnym dotyczącym prac urzędzeniowo – rolnych była Ustawa z dnia 31 lipca 1923 r. o scaleniu gruntów (Dz.U. Nr 21, poz. 144)

Po wojnie zostały reaktywowane **Wojewódzkie Urzędy Ziemskie**, przemianowane dekretem Rady Ministrów z dnia 12 sierpnia 1946 roku na **Działy Rolnictwa i Reform Rolnych w Urzędach Wojewódzkich** a następnie z dniem 1 maja 1954 roku na **Wojewódzkie Zarządy Urządzeń Rolnych**.

W zmienionych granicach i zmienionych warunkach politycznych prace scaleniowe były kontynuowane na bazie przepisów ustawy z 1923 roku, ten stan prawny realizacji prac urzędzeniowo – rolnych obowiązywał w latach 1945 – 1968.

- Dekret z dnia 14 kwietnia 1948 r. w sprawie dostosowania do warunków powstałych w związku z wojną zasad postępowania scaleniowego, przewidzianych w ustawie z dnia 31 lipca 1923 r. o scaleniu gruntów (Dz.U. Nr 21, poz. 144)
- Dekret z dnia 16 sierpnia 1949 r. o wymianie gruntów (Dz. U. z 1962 r. Nr 46, poz. 226)

Grunty objęte scaleniami gruntów w poszczególnych województwach w latach 1919-1938 wykonano 5 422 329 ha



województwo	obszar scaleń [ha]
Pomorskie	753
Poznańskie	3 165
Warszawskie	387 797
Łódzkie	165 350
Kieleckie	312 988
Śląskie	0
Krakowskie	49 992
Lwowskie	22 732
Lubelskie	585 234
Białostockie	1 144 482
Poleskie	609 800
Wołyńskie	809 151
Tarnopolskie	5 281
Wileńskie	615 506
Nowogródzkie	703 548
Stanisławowskie	6 550
Σ	5 422 329
średnio rocznie	271 116



Po wyzwoleniu Polski w latach 1945 - 1948 scalono **372 800** ha gruntów na obszarach niedokończonych w okresie międzywojennym.

Historia Geodezji Urzędniowo – Rolnej i Wojewódzkich Biur Geodezji w Polsce

1950 r.

wojewódzkie zarządy urzędzeń rolnych

Od dnia 13 kwietnia 1950 r. zmieniła się ponownie organizacja terenowych organów władzy i zmienione zostały urzędy wojewódzkie, powiatowe i gminne, a w ich miejsce powstały rady narodowe: wojewódzkie, powiatowe i gminne. W wyniku tych zmian wydziały urzędzeń rolnych zostały znacznie rozbudowane i przemianowane na **wojewódzkie zarządy urzędzeń rolnych**, a od dnia 1 maja 1954r. jednostki te otrzymały nazwę: **zarząd urzędzeń rolnych**.

Do zakresu działania **wojewódzkich zarządów urzędzeń rolnych** wg cytowanej uchwały Rady Ministrów należało:

1. opracowanie planów urzędzeniowo-pomiarowych oraz sprawozdawczości i statystyki,
2. regulacja osiedli wiejskich i miejskich w zakresie ustalonym dla resortu rolnictwa,
3. pomiary dla celów urzędzeń rolnych i regulacji osiedli,
4. sprawy osadnictwa rolnego,
5. sprawy zapasu i obrotu ziemią,
6. administracja majątku rzeczowego Państwowego Funduszu Ziemi,
7. sprawy katastru gruntowego i budynkowego oraz sieci geodezyjnej,
8. opracowanie spraw prawno - hipotecznych,
9. aktualizacja mapy gospodarczej państwa,
10. sporządzanie dokumentacji technicznej oraz odpisów i odrysów z dokumentów pomiarowych znajdujących się w ewidencji prezydiów rad narodowych,
11. ewidencja i przechowywanie operatów geodezyjnych,
12. nadzór techniczny i administracyjny nad robotami geodezyjnymi i osobami wykonującymi techniczne czynności geodezyjne
13. nadzór i koordynacja działalności referatów urzędzeń rolnych i pomiarów rolnych w prezydiach powiatowych rad narodowych,
14. wykonywanie prac, które nie wchodzą do zakresu CUGIK, a na podstawie przepisów szczególnych należą do właściwości administracji geodezyjnej resortu rolnictwa.

Po ukazaniu się dekretu z dnia 2 lutego 1955r. o ewidencji gruntów i budynków podstawowym zadaniem jednostek było:

- wykonywanie aktualnych podkładów mapowych na potrzeby klasyfikacji gleboznawczej.
- zadania związane z tworzeniem Rolniczych Spółdzielni Produkcyjnych i Państwowych Gospodarstw Rolnych.

1954 r.

zarządy urzędzeń rolnych

1958 r.

Wojewódzkie biura geodezji i urzędzeń terenów rolnych

W dniu 1 lipca 1958r. wojewódzkim zarządom rolnictwa przywrócono dawną nazwę – **wydział rolnictwa i leśnictwa PWRN**, natomiast z dotychczasowych zarządów urzędzeń rolnych wyłączono oddziały urzędzeń rolnych, a pozostałą część zarządów urzędzeń rolnych przemianowano na **wojewódzkie biura geodezji i urzędzeń terenów rolnych**.

W latach 1956-1969 jednostki te wykonywały głównie prace geodezyjne związane z zakładaniem ewidencji gruntów, w tym w znacznym stopniu na podkładzie fotogrametrycznym.

1962 r.

Powołanie wojewódzkich biur geodezji i urzędzeń terenów rolnych

Minister Rolnictwa zarządzeniem nr 18 z 31.01.1962r. zalecił PWRN powołanie wojewódzkich i powiatowych biur geodezji i urzędzeń terenów rolnych.

1965 r.

Wojewódzkie biura geodezji i urzędzeń rolnych

Z dniem 12 sierpnia 1965 r. na mocy Zarządzenia Ministra Rolnictwa dotychczasowa nazwa jednostek zmieniona została na **wojewódzkie biuro geodezji i urzędzeń rolnych**.

Główne zadania biur w tym czasie to:

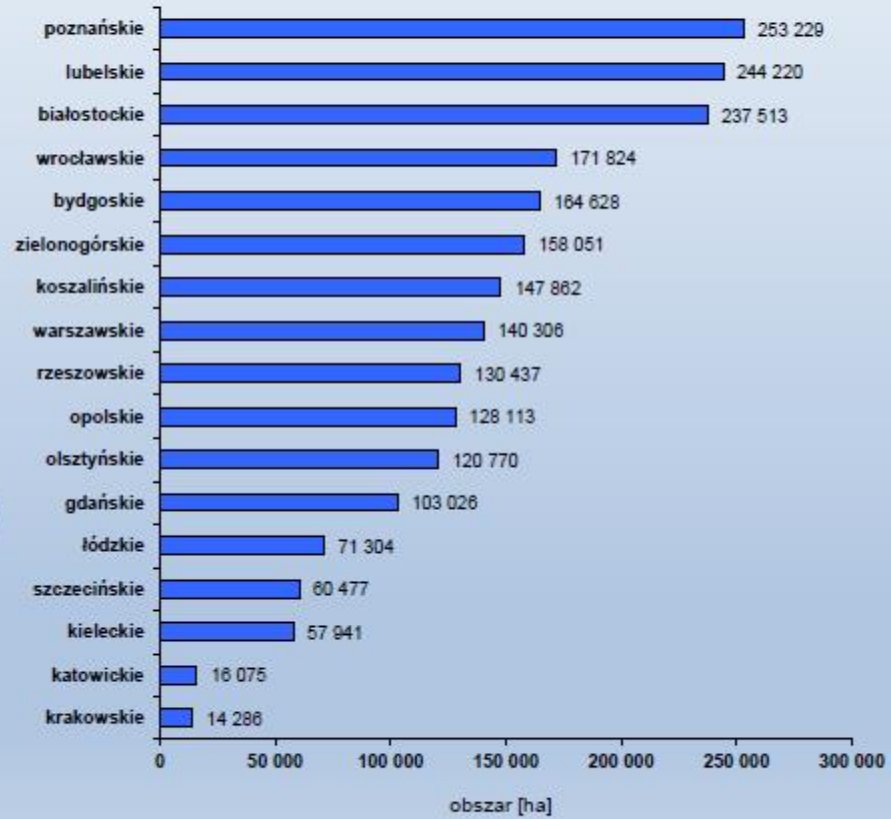
- zakładanie jednolitej ewidencji gruntów
- scalenia i wymiany gruntów.

Historia Geodezji Urzędniowo Rolnej i Wojewódzkich Biur Geodezji w Polsce

Nowa ustawa z 1968 roku

1. Nowa ustawa o scalaniu i wymianie gruntów uchwalona została przez Sejm PRL 24 stycznia 1968 roku (Dz. U. z 1968 r. Nr 3, poz. 13)
 2. Oprócz znanych już celów zdefiniowanych w ustawie z 1923 roku nowa ustawa tworzyła podstawy prawne do poprawy warunków przestrzennych funkcjonowania zarówno Państwowych Gospodarstw Rolnych jak i spółdzielń produkcyjnych.
-

Grunty scalone w poszczególnych województwach w latach 1968-1974 - **wykonano 2 220 985 ha**



Historia Geodezji Urzędniowo Rolnej i Wojewódzkich Biur Geodezji w Polsce

1975 r.

Wojewódzkie biura geodezji i terenów rolnych

Ustawa z dnia 28 maja 1975 r. wprowadziła dwuetapowy podział Państwa na gminy i województwa (zamiast dotychczasowych 17 powstało 49).

Zniesiono powiaty.

Równocześnie Uchwałą RM z dnia 10 lipca 1975 r. utworzono wojewódzkie biura geodezji i terenów rolnych,

Główne zadania wykonywane wówczas to:

- **przejmowanie i rozdysponowywanie gospodarstw PFZ na rzecz gospodarki uspołecznionej,**
- **aktualizacja ewidencji gruntów po uwłaszczeniu,**
- **wykonywanie map glebowo – rolniczych**
- **scalenia i wymiany gruntów.**

Historia Geodezji Urzędniowo – Rolnej i Wojewódzkich Biur Geodezji w Polsce

1980 r. – zadania WBGiTR

ROZPORZĄDZENIE PREZESA RADY MINISTRÓW

z dnia 14 kwietnia 1980 r.

zmieniające rozporządzenie w sprawie określenia rodzajów spraw należących do administracji państwowej, które z upoważnienia terenowych organów administracji państwowej mogą załatwiać kierownicy terenowych zjednoczeń, przedsiębiorstw, zakładów i instytucji.

1. programowania przeobrażeń w strukturze gospodarstw rolnych z uwzględnieniem koncentracji gruntów,
2. załatwiania spraw dotyczących obrotu nieruchomościami rolnymi,
3. załatwiania spraw dotyczących przejmowania na własność Państwa nieruchomości wchodzących w skład gospodarstw rolnych i ich rozdysponowania, regulowania własności gospodarstw rolnych oraz administrowania nieruchomościami Państwowego Funduszu Ziemi,
4. organizowania racjonalnego wykorzystania gruntów rolnych, przeobrażeń struktury obszarowej gospodarstw, w szczególności przez scalenie i wymianę gruntów oraz inne prace geodezyjne na potrzeby rolnictwa,
5. załatwiania spraw w zakresie ochrony gruntów rolnych i ich rekultywacji, zabezpieczenia gleb przed erozją oraz przeznaczenia gruntów rolnych na cele nierolnicze,
6. załatwiania spraw dotyczących gospodarki terenami budowlanymi na obszarach wsi,
7. załatwiania spraw dotyczących ewidencji gruntów na obszarach wsi.

W roku 1982 nastąpiło połączenie wojewódzkich biur geodezji i terenów rolnych z wojewódzkimi biurami geodezji i kartografii.

Historia Geodezji Urzędniowo – Rolnej i Wojewódzkich Biur Geodezji w Polsce

Początek lat 80 - tych

Transformacja ustrojowa rozpoczęta w latach 80-tych objęła również regulacje dotyczące sektora rolnego co doprowadziło do zmian w zakresie prowadzenia prac scaleniowych.

Ostatecznie Sejm PRL uchwalił nową ustawę z dnia 26 marca 1982 r. o scalaniu gruntów, która otrzymała w wyniku kolejnych nowelizacji nazwę ustawy o scalaniu i wymianie gruntów stosowaną od 1989 roku.

1984 r.

WBGiTR – jednostkami budżetowymi o charakterze wykonawczym

W roku 1984 nastąpiła nowa, 9 już reorganizacja wojewódzkich biur geodezji i terenów rolnych polegająca na wyłączeniu ze statutu biur wszystkich komórek organizacyjnych spełniających zadania administracji państwowej (wszelkiego rodzaju decyzje administracyjne), których zadania, etaty i pracownicy utworzyli w urzędach wojewódzkich wydziały geodezji i gospodarki gruntami.

W wbgitr-ach pozostała służba geodezyjna i administracja wewnętrzna biur, a biura po raz pierwszy stały się **jednostkami budżetowymi o charakterze wykonawczym**, w całości usługowymi na rzecz rolnictwa w zakresie prac geodezyjnych, także zlecanych przez różne jednostki, w ramach obowiązującego prawa.

Do zadań Biur należało wykonywanie prac geodezyjnych związanych z:

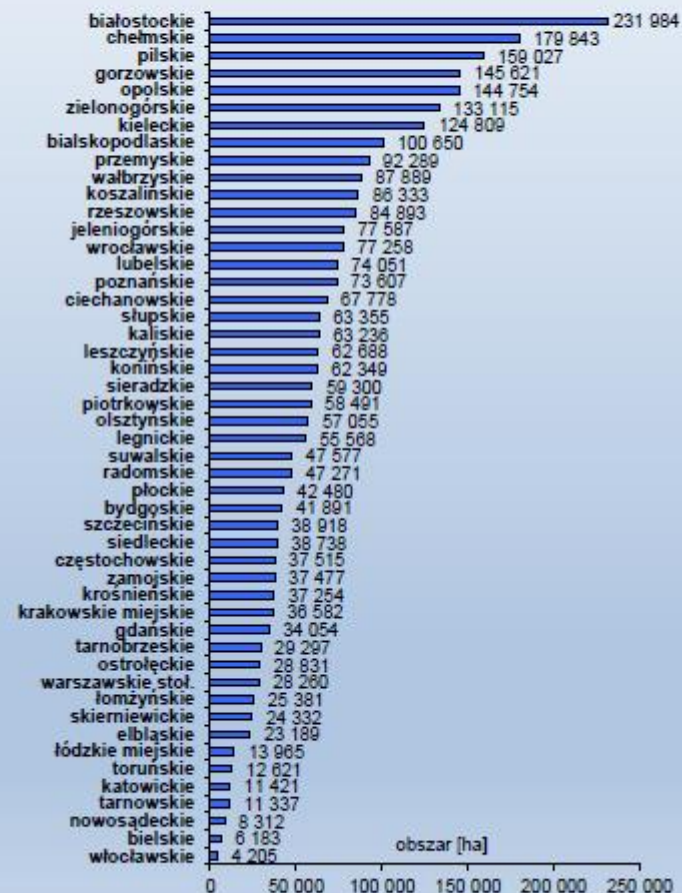
- ochroną gruntów rolnych i leśnych
- rekultywacją gruntów,
- zabezpieczeniem gleb przed erozją,
- przejmowaniem na własność Państwa nieruchomości wchodzących w skład gospodarstw rolnych,
- obrotem nieruchomościami rolnymi
- regulowaniem własności gospodarstw rolnych,
- opracowywaniem planów zagospodarowania przestrzennego terenów wiejskich w zakresie rolnictwa,
- programowaniem przeobrażeń i przekształcenia struktury obszarowej gospodarstw rolnych z uwzględnieniem koncentracji gruntów w szczególności w drodze scalania,
- gospodarką terenami budowlanymi.

1992 r.

WBGiTR – zakładami budżetowymi

W 1992 r. nastąpiła likwidacja wojewódzkich biur geodezji i terenów rolnych jako jednostek budżetowych i utworzono w to miejsce zakłady budżetowe z zachowaniem tej samej nazwy.

Grunty scalone w poszczególnych województwach w latach 1975-1998 – wykonano 3 090 621 ha



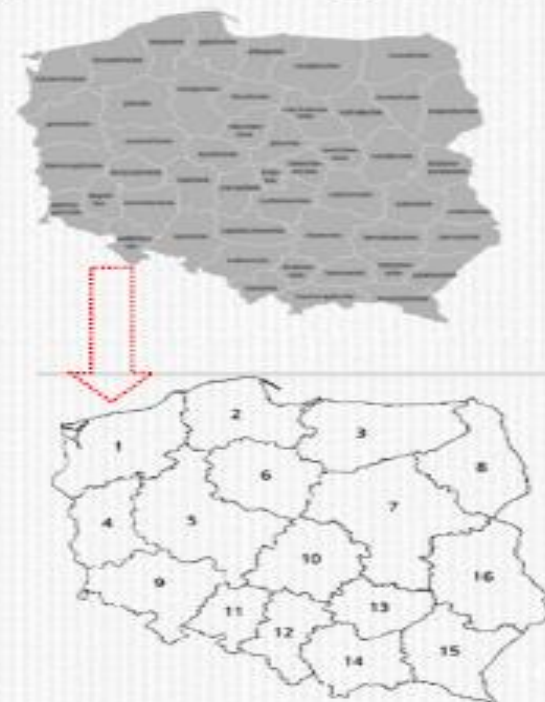
1999 r.

WBGiTR – w strukturach nowo powstałych samorządów województw

Z dniem 1 stycznia 1999r. powrócono do podziału administracyjnego na 16 województw, powrócono także do powiatów i zachowano gminy. Z tą chwilą wojewódzkie biura geodezji i terenów rolnych łącznie z przypisanymi biurami zadaniami włączono w struktury nowo powstałych województw samorządowych jako zakłady budżetowe, uchwałami sejmików w sprawie reorganizacji wojewódzkich biur geodezji i terenów rolnych. Równocześnie dokonano scalenia biur geodezji i terenów rolnych działających w dawnym układzie województw lub pozostawiono kilka jednostek działających na obecnym obszarze województwa.

Przedmiotem działania Biur było wykonywanie następujących prac:

- realizacja zadań własnych samorządów województwa dotyczących geodezji i kartografii,
- wykonywanie zadań budżetowych na rzecz rolnictwa dotyczących geodezji urządzeniowo-rolnej
- wykonywanie usług w zakresie geodezji i kartografii planowania urządzeniowo-rolnej na rzecz województwa, powiatów, gmin osób prawnych i osób fizycznych,
- wykonywania usług w zakresie planowania przestrzennego,
- wykonywanie usług w zakresie projektowania inżynierskiego i ochrony środowiska
- urządzenie terenów wiejskich
- prowadzenie spraw administracyjnych i finansowych związanych z zarządzaniem zasobem nieruchomości województwa.
- gleboznawcza klasyfikacja gruntów
- scalenia i wymiana gruntów



2004 r. WBGiTR realizują scalenia unijne

W roku 1999 dokonano zmiany w ustawie o finansach publicznych, która pozbawiła wojewódzkie biura dotacji budżetowych, przez co działalność dotycząca pozyskiwania środków finansowych ograniczona została do realizacji zadań geodezyjno-kartograficznych w oparciu o ustawę o zamówieniach publicznych, w ramach działalności wolnorynkowej. Wymóg taki postawiono także w odniesieniu do zadań rządowych, jakimi są scalenia i wymiany gruntów. Dopiero postanowienia Ustawy z dnia 20 kwietnia 2004 r. o Narodowym Planie Rozwoju, w której dokonano uzupełnień dotyczących ustawy o scalaniu i wymianie gruntów przywróciły wojewódzkim biurom, jako jednostkom samorządu województwa **możliwość realizowania scaleń gruntów bezprzetargowo**, a zbiegło się to z terminem wejścia Polski do Unii Europejskiej (1 maja 2004 r).

Od tego momentu wojewódzkie biuro geodezji i terenów rolnych realizują scalenia gruntów jako zadania rządowe we współpracy z beneficjentami, stosownie do postanowień w/w ustawy o scalaniu i wymianie gruntów oraz według rozporządzeń Ministerstwa Rolnictwa i Rozwoju Wsi.

W ten sposób i na tych zasadach wojewódzkie biura uczestniczyły w realizacji:

- Sektorowego Programu Operacyjnego lata 2004-2006,
- Programu Rozwoju Obszarów Wiejskich, lata 2007-2013
- obecnie realizuje zadania wynikające z Programu Rozwoju Obszarów Wiejskich na lata 2014-2020.



Historia Geodezji Urzędniowo – Rolnej i Wojewódzkich Biur Geodezji w Polsce

2011 r. WBGiTR – jednostkami budżetowymi

Wojewódzkie biura geodezji i terenów rolnych zostały przekształcone z zakładów budżetowych w jednostki budżetowe. Działo się to w różnym czasie, w większości przypadków w 2011r.

Przedmiotem działania Biur jest wykonywanie następujących prac:

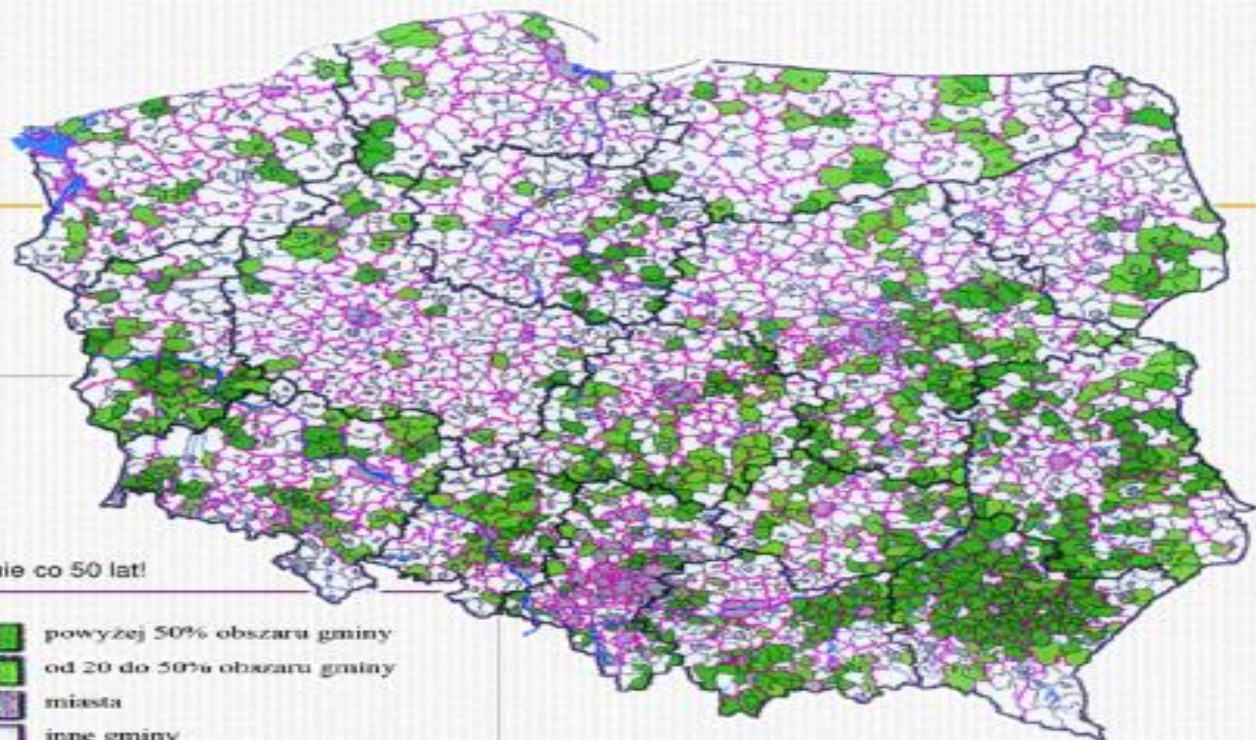
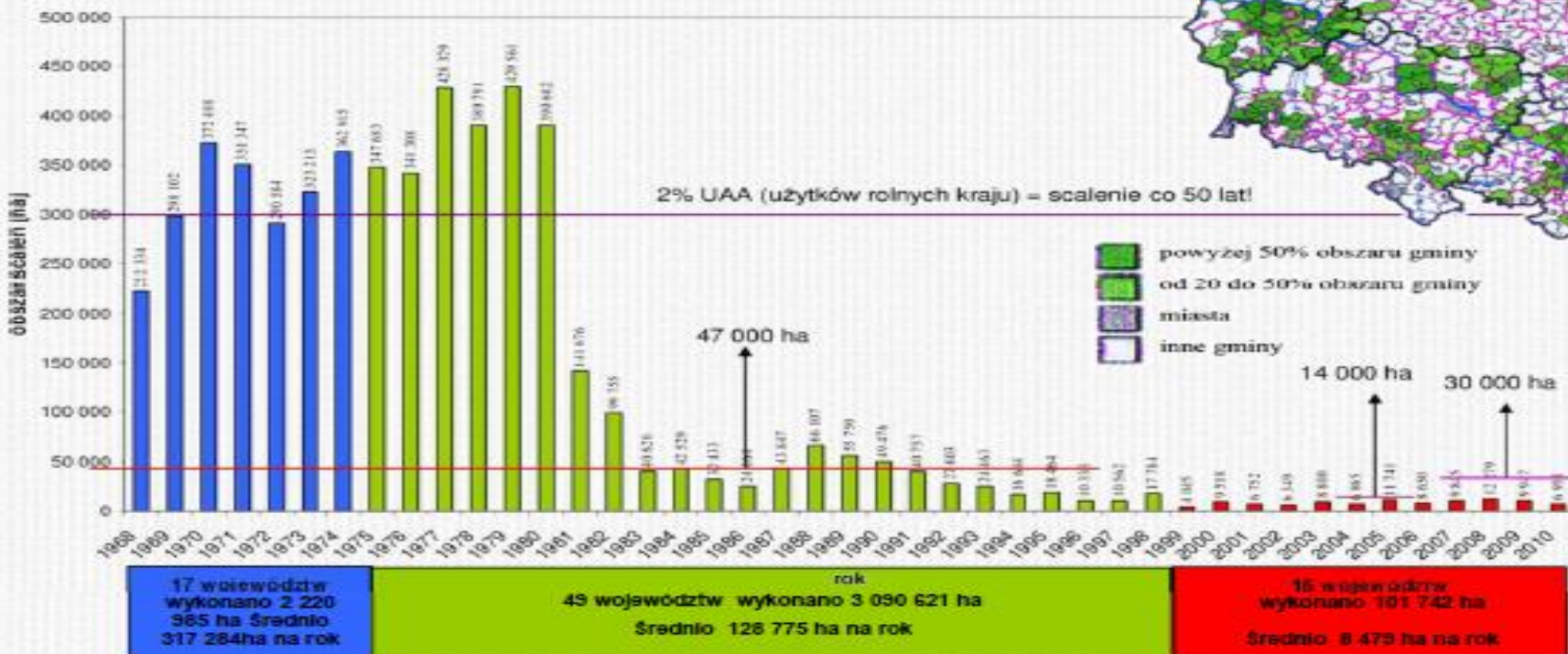
- wykonywanie scaleń i wymian gruntów;
- opracowywanie założeń do projektów scaleń i wymian gruntów wraz z dokumentacją konieczną do postępowania w zakresie wydania decyzji o środowiskowych uwarunkowaniach zgody na realizację przedsięwzięcia;
- kontrola terenowa i sporządzenie dokumentacji geodezyjno-prawnej do aktualizacji ewidencji gruntów obiektów zakwalifikowanych do scaleń oraz po zakończeniu prac scaleniowo – wymiennych;
- sporządzenie dokumentacji geodezyjnej do założenia ksiąg wieczystych po scalaniu i wymianie gruntów;
- wykonanie gleboznawczej klasyfikacji gruntów na obszarach zakwalifikowanych do scaleń;
- wykonywanie ponownej klasyfikacji gleboznawczej gruntów zmeliorowanych i zrehabilitowanych;
- opracowywanie dokumentacji geodezyjnej dla gruntów zmeliorowanych (tereny konkurencyjne) na potrzeby naliczania opłat melioracyjnych;
- opracowywanie dokumentacji geodezyjnej do sporządzania projektu rekultywacji gruntów zdewastowanych lub zdegradowanych,
- wykonywanie opracowań do analizy zmian w strukturze agrarnej oraz udział w programowaniu i koordynowaniu prac urządzeniowo-rolnych;
- wykonywanie opracowań do monitorowania zmian w sposobie użytkowania gruntów i bonitacji gleb;
- opracowywanie programów prac urządzeniowo rolnych dla potrzeb gmin
- opracowanie studium skutków scalenia lub wymiany gruntów;
- opracowanie dokumentacji geodezyjno - urządzeniowej dla granic polno – leśnych;
- opracowanie aktualizacja i odnawianie map glebowo- rolniczych;
- opracowanie numeryczne innych map tematycznych;
- wykonywanie wszelkich czynności geodezyjno-kartograficznych, geodezyjno-prawnych, projektowych dla nieruchomości stanowiących własność Województwa (podziały, rozgraniczenia, wznowienia granic, regulacje stanów prawnych i inne) , a także dla nieruchomości niezbędnych do realizacji zadań.

Ponadto niektóre Samorządy Województw przekazały dodatkowe zadania własne:

- w zakresie ochrony gruntów rolnych i leśnych.
- w zakresie zarządzania nieruchomościami.

... I CO DALEJ ?

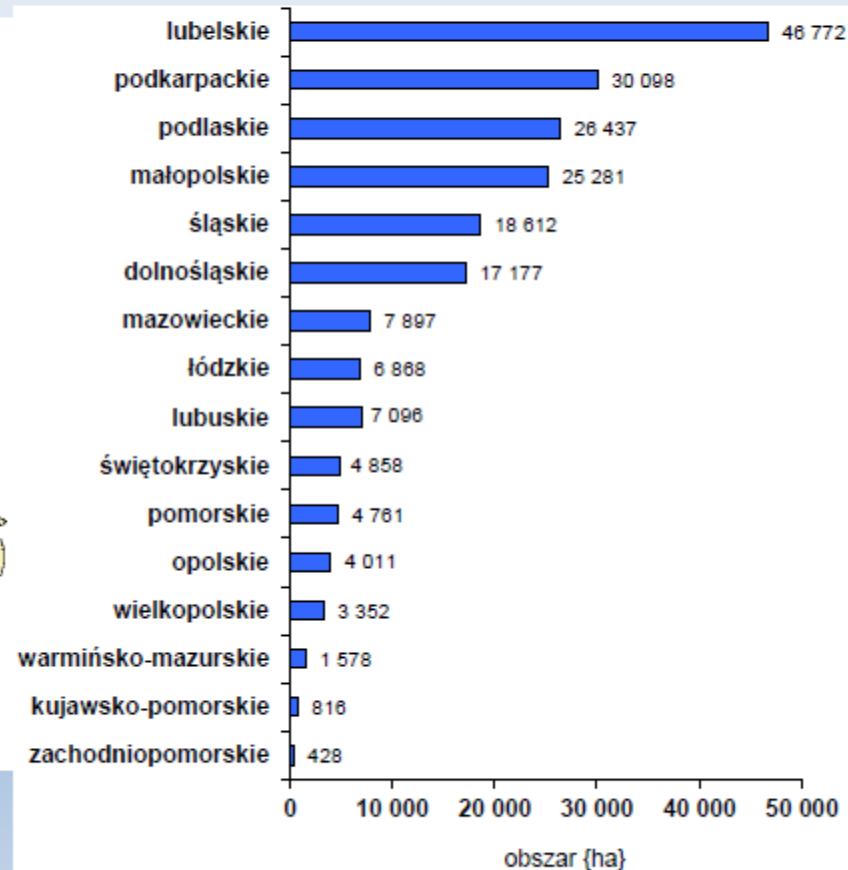
Obszar scalenia i wymiany gruntów w latach 1968-2010 - wykonano 5 413 348ha



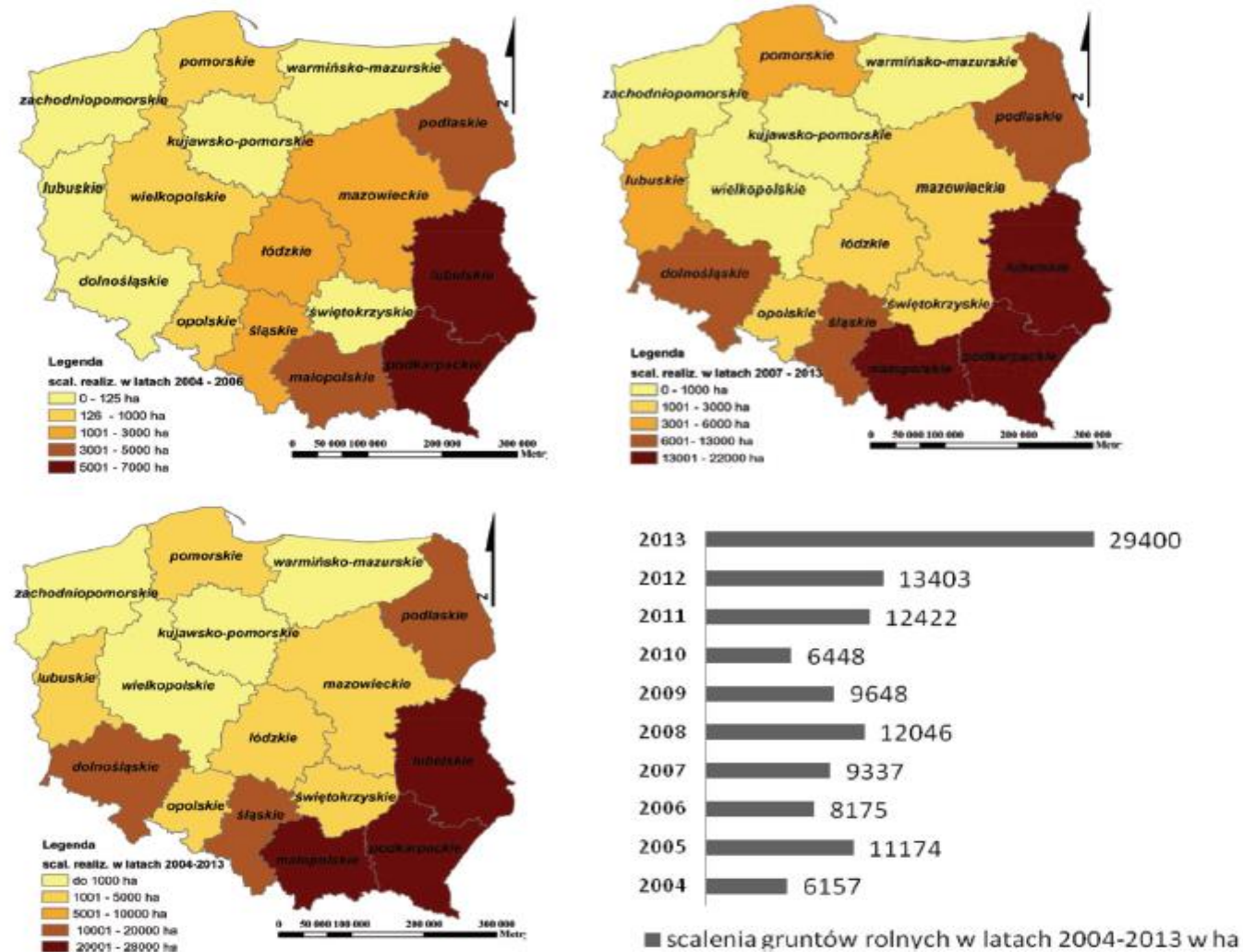
Potrzeby prac scaleniowych wg Prof. F. Wocha

Scaleni gruntów w latach 2011 – 2013: 2011 rok – 12422 ha,
2012 rok – 13403 ha,
2013 rok – 29400 ha,
razem - 55255 ha.

Grunty scalone w poszczególnych województwach w latach 1999-2018 – wykonano 206 042 ha



Historia Geodezji Urzędziowo – Rolnej i Wojewódzkich Biur Geodezji w Polsce



Rysunek 2. Zakres zrealizowanych scaleń w Polsce w latach 2004-2006, 2007-2013 i 2004-2013 wg województw. Źródło: Opracowanie własne na podstawie informacji z Ministerstwo Rolnictwa i Rozwoju Wsi (2015).

Historia Geodezji Urzędniowo – Rolnej i Wojewódzkich Biur Geodezji w Polsce

Obecnie istnieją w Polsce następujące Wojewódzkie Biura Geodezji:

- 1) Wojewódzkie Biuro Geodezji i Terenów Rolnych w Gdańsku
- 2) Wojewódzkie Biuro Geodezji i Terenów Rolnych w Zielonej Górze
- 3) Mazowieckie Biuro Geodezji i Urzędzeń Rolnych w Ostrołęce
- 4) Dolnośląskie Biuro Geodezji i Terenów Rolnych we Wrocławiu
- 5) Wojewódzkie Biuro Geodezji w Łodzi
- 6) Wojewódzkie Biuro Geodezji w Białymstoku
- 7) **Wojewódzkie Biuro Geodezji w Lublinie**
- 8) Częstochowskie Biuro Geodezji i Terenów Rolnych w Częstochowie
- 9) Beskidzkie Biuro Geodezji i Terenów Rolnych w Żywcu
- 10) Krakowskie Biuro Geodezji i Terenów Rolnych w Krakowie
- 11) Małopolskie Biuro Geodezji i Terenów Rolnych w Tarnowie
- 12) Świętokrzyskie Biuro Geodezji w Kielcach
- 13) Podkarpackie Biuro Geodezji i Terenów Rolnych w Rzeszowie.
- 14) Wielkopolski Zarząd Geodezji, Kartografii i Administrowania Mieniem w Poznaniu

Główne zadanie **Wojewódzkich Biur Geodezji** to **realizacja scaleń i wymian gruntów** i inne strategiczne prace na rzecz samorządów województw, które przyczyniają się do rozwoju poszczególnych regionów Polski. Według danych z Ministerstwa Rolnictwa i Rozwoju Wsi w latach **1919 – 2018 (z pominięciem okresu 1948 – 1968)**, jednostki geodezji urządzeniowo-rolnej zrealizowały w całej Polsce prace scaleniowe o łącznej powierzchni **11 312 777** hektarów, przyczyniając się tym samym do wzrostu efektywności gospodarowania i podniesienia konkurencyjności polskiego rolnictwa. Co w skali kraju daje średnią wynoszącą **113 127,77** ha scaleń gruntów rocznie. W 2020 roku mija 100 lat od powołania do życia w dniu 6 lipca 1920 roku Okręgowych Urzędów Ziemskich, które po wojnie przekształciły się w Wojewódzkie Biura Geodezji. Zatem w 2020 roku obchodzimy 100 rocznicę istnienia Jednostek Geodezji Urzędniowo- Rolnej w Polsce. Z tej okazji zasadnym będzie zacytowanie hasła: **Od Urzędów Ziemskich do Wojewódzkich Biur Geodezji – 100 lat funkcjonowania Jednostek Geodezji Urzędniowo- Rolnej w Polsce.**